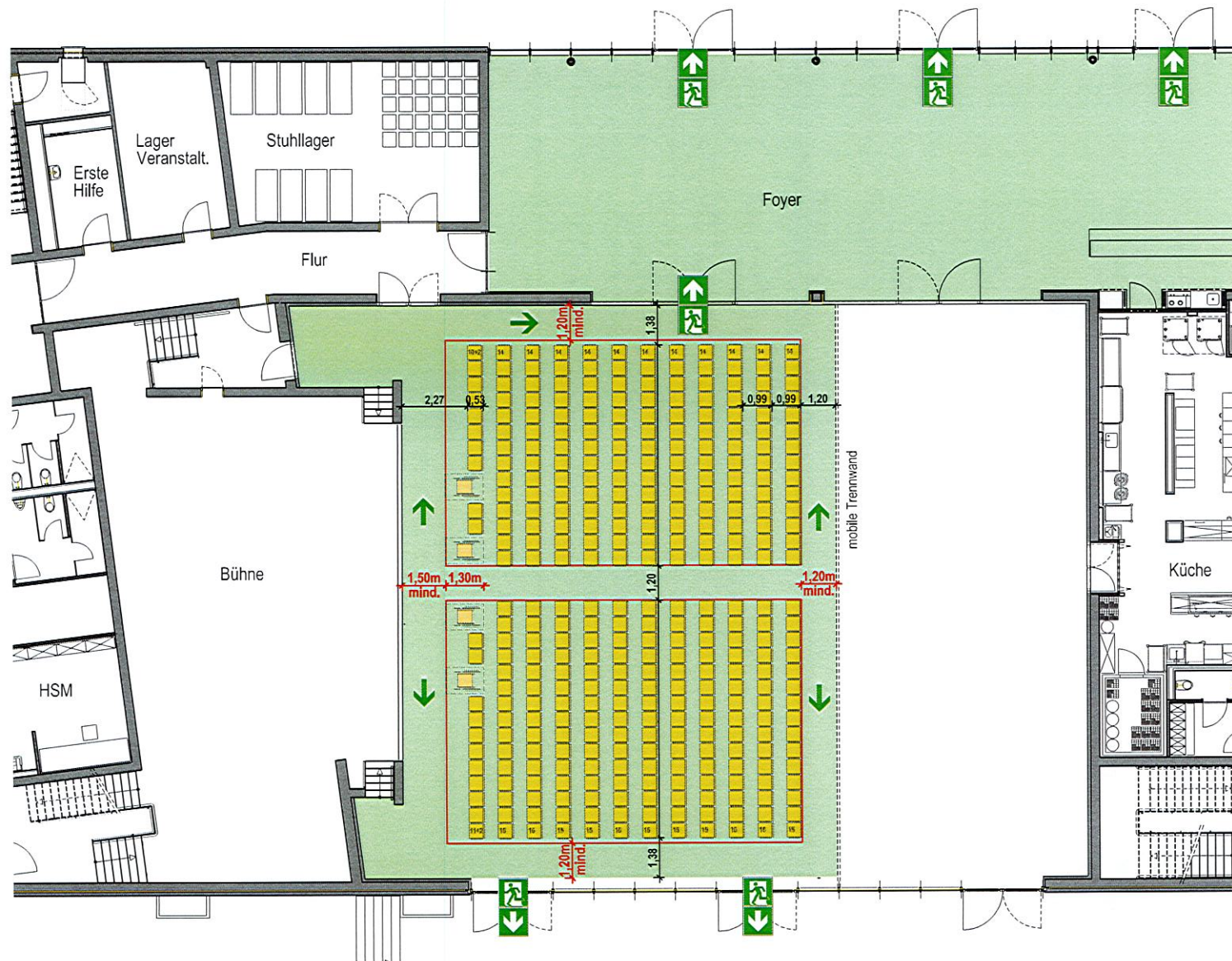


BESTUHLUNGSPLAN



LEGENDE:

-  NOTAUSGANG / RICHTUNGSANGABE
-  RETTUNGSWEG
-  FLUCHTRICHTUNG

KLEINE HALLE MIT BÜHNE
REIHENBESTUHLUNG
 nach Versammlungsstättenverordnung

344 Sitzplätze
 inkl. Berücksichtigung 4 Rollstuhlbewerber
 (1 Rollstuhlfahrer = 2 Sitzplätze)

Mind. 40 cm Abstand zwischen den Stühlen

53 cm Stuhl + 46 cm Abstand

Objekt:
 Rathaus Neue Mitte
 STADTHALLE
 71686 Remseck

|B|E|N|Z|I
 Raum- und Gebäudetechnik GmbH
 Plan- / Projekt-Nr.: S.02.01
 Stand: Februar 2022

Ebene: **ERDGESCHOSS**